

CORSO TEORICO-PRATICO DI ECOGRAFIA CEREBRALE E RM ENCEFALO DEL NEONATO

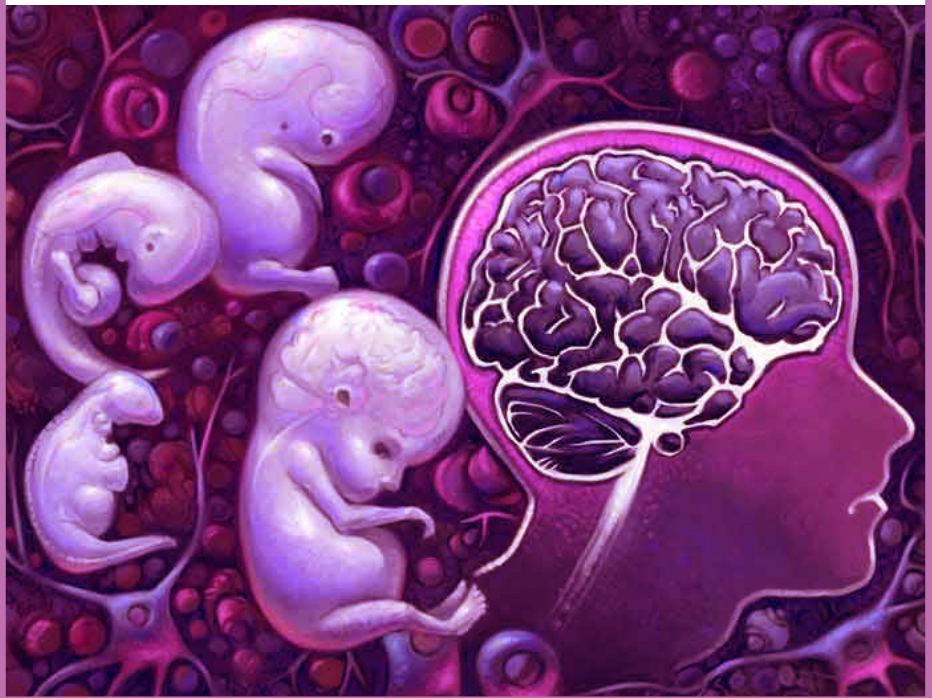
5/6/7 dicembre 2016

**UOC Neonatologia, Patologia
Neonatale, Terapia Intensiva
Policlinico Casilino**

Direttore: P. Paolillo

ASL RM 2-ROMA

***Responsabile scientifico
S. Picone***



CORSO TEORICO-PRATICO DI ECOGRAFIA CEREBRALE E RM ENCEFALO DEL NEONATO

5-7 dicembre 2016

Aula Didattica - Policlinico Calisino
Via Pietro Belon, 77
Roma

UOC Neonatologia, Patologia
Neonatale, Terapia Intensiva
Policlinico Casilino

Direttore: P. Paolillo

ASL RM 2-ROMA

Responsabile scientifico
S. Picone

8.30	Registrazione dei partecipanti	
	Introduzione del corso	P. Paolillo - S. Picone
9.00	LETTURA MAGISTRALE Nutrizione e sviluppo cerebrale	P. Paolillo
9.30	Anatomia dell'encefalo, proiezioni ecografiche e normali aspetti delle immagini ecografiche	S. Picone
10.30	Aspetti peculiari del cervello del pretermine	A. Fabiano
11.30	Coffee break	
12.00	Ultrasonografia doppler cerebrale. Anomalie vascolari	A. Di Paolo
12.30	Lo stroke neonatale: aspetti evolutivi in RM	G. Fariello
13.00	Light lunch	
14.30	Disordini della linea mediana	S. Picone
15.00	Attività pratica con tutors: esecuzione dell'ecografia cerebrale su neonati a termine e pretermine e presentazione di casi clinici con quadri ecografici normali e patologici	
	Coffee break	
18.30	Chiusura dei lavori	

6 dicembre 2016

9.00	Lesioni emorragiche del neonato a termine e pretermine	S. Picone
10.30	Coffee break	
10.45	Lesioni ipossico-ischemiche del neonato a termine e pretermine	A. Fabiano
12.15	Germinolisi - Poroncefalia - Encefalopatia multi cistica - Leucomalacia	M. Bedetta
13.15	Light lunch	
14.30	Le convulsioni neonatali: diagnostica per immagini	G. Fariello
15.30	L'ecografia cerebrale nelle craniosostenosi	S. Picone
16.00	Attività pratica con tutors: esecuzione dell'ecografia cerebrale su neonati a termine e pretermine e presentazione di casi clinici con quadri ecografici patologici sulle patologie trattate	
	Coffee break	
18.30	Chiusura dei lavori	

7 dicembre 2016

9.00	Le dilatazioni ventricolari	S. Picone
10.30	Coffee break	
10.45	La patologia malformativa	M. Bedetta
12.00	Le infezioni dell'encefalo	S. Picone
13.00	Light lunch	
14.30	Errori congeniti del metabolismo - Ipoglicemia - Kernittero	A. Fabiano
15.00	Refertazione dell'esame ecografico Indicazioni all'ecografia cerebrale Indicazioni e timing del follow-up	S. Picone - A. Fabiano - M. Bedetta
17.30	Test finale	
18.30	Chiusura dei lavori	

